

## **Schindler S.p.A.**

**GIUSEPPE CHIARADIA**  
Telefono +39 039 6652 770

Cellulare +39 3466648701  
giuseppe.chiaradia@schindler.com  
www.schindler.it

Schindler S.p.A.

Milano Property Management Srl  
Alessandro Marelli  
Viale Regina Giovanna 35  
20155 Milano

Il Vostro interlocutore:  
Giuseppe Chiaradia

Milano, 1 dicembre 2017

## **Offerta**

**Per il Vostro impianto:** Scale Mobili Piazza della Trivulziana

Ringraziando per il Vostro interesse nei confronti dei nostri prodotti e del nostro servizio, siamo lieti di sottoporVi la nostra offerta per la modernizzazione delle quattro scale mobili in oggetto.

Sono a Vostra completa disposizione per qualsiasi chiarimento dovesse essere necessario.

Confidiamo che la presente offerta soddisfi le Vostre esigenze.

Cordiali saluti.

**Schindler S.p.A.**

**Sig. Giuseppe Chiaradia**  
Cellulare 346 664 8701  
giuseppe.chiaradia@schindler.com

**Vostro progetto: Piazza della Trivulziana - Milano**

## **Offerta per il Vostro progetto**

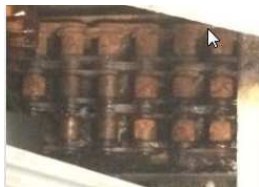
### **Premessa:**

Le scale mobili in oggetto sono ferme da diversi anni e prive di manutenzione conservativa. E' stato effettuato un sopralluogo con constatazione visiva dello stato di alcuni componenti principali.

In particolare si ritiene necessario, ai fini della sicurezza, la completa sostituzione e ammodernamento del sistema di controllo elettrico in quanto non è certo lo stato di funzionamento dei sensori e dei dispositivi di sicurezza dopo anni di incuria.



Le catene di trazione risultano visibilmente ossidate e ormai compromesse.



I corrimano risultano crepati, quindi da sostituire.

Il gruppo di trazione (motore, argano e freno) sono probabilmente recuperabili dopo il loro necessario ricondizionamento e collaudo presso un'officina specializzata.

Alcune parti estetiche (ingressi corrimano, vetri) risultano vandalizzate e danneggiate, quindi da sostituire.



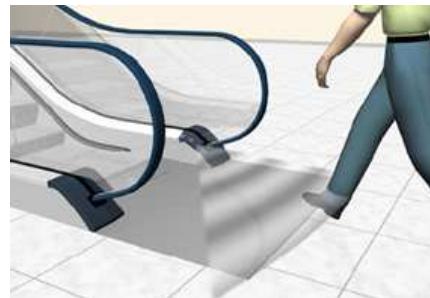
## **Vostro progetto: Piazza della Trivulziana - Milano**

### **Parti oggetto dell'intervento di Modernizzazione**

**Impianto elettrico:** Sostituzione dei vecchi quadri di manovra, delle linee elettriche e dei contatti di sicurezza con fornitura e posa in opera dei nuovi quadri di manovra a microprocessori di ultima generazione, con sistema di controllo della velocità tramite inverter. Tale soluzione, oltre ad incrementare la sicurezza, ottimizza i consumi energetici, in dipendenza del flusso dei passeggeri.

L'avviamento dell'impianto è azionato all'avvicinarsi del passeggero alla scala mobile.

La presenza è rilevata da speciali sensori di presenza posti all'interno di apposite coperture localizzate nella zona di accesso alla scala mobile.



In assenza di passeggeri, l'impianto funziona a marcia lenta, circa 1/3 della sua velocità nominale per ridurre i consumi energetici. Dopo alcuni minuti si arresta.

Al fine di evitare eventuali errati accessi, sono previsti indicatori luminosi (verde e rosso) della corretta direzione di marcia per i passeggeri.

### **Ulteriore vantaggio: Minore usura dei materiali**

Il funzionamento controllato dall'Inverter, oltre a ridurre i consumi energetici, comporta nel tempo il vantaggio della minore usura di componenti quali:

- Corrimano e i componenti di trascinamento.
- Catene dei gradini
- Rulli dei gradini
- Cuscinetti

La riduzione dell'usura di tali componenti si traduce in minori costi di esercizio (riduzione dei fermi impianto e diminuzione degli interventi di riparazione), preservando nel tempo la durata della scala mobile.

### **Motore, argano e freno:**

Smontaggio dei componenti esistenti e ricondizionamento a nuovo.

### **Catene dei gradini:**

Smontaggio e sostituzione con due catene nuove.

### **Catena di trazione:**

Smontaggio e sostituzione con una catena nuova.

## **Vostro progetto: Piazza della Trivulziana - Milano**

### **Catena del corrimano:**

Smontaggio e sostituzione con una nuova catena.

### **Corrimano**

Smontaggio e sostituzione con nuovi corrimano.

### **Estetica**

Ripristino dei pannelli in vetro rotti e delle coperture in plastica rotte all'ingresso dei corrimano.

Al termine dei lavori sarà eseguita la prova ed il collaudo degli impianti.

### **Note:**

La presente offerta è indicativa ed è basata sul sopralluogo eseguito senza la rimozione e smontaggio della banda gradini. Tale azione richiederebbe alcuni giorni di lavoro. Considerato lo stato di fermo di alcuni anni non è possibile determinare con esattezza quale sarà lo stato di conservazione dei componenti all'interno della banda gradini. Un'offerta più dettagliata può essere emessa solo in seguito ad una più approfondita indagine ispettiva.

Per evitare di rendere vano l'eventuale intervento di modernizzazione, è di fondamentale importanza che le scale mobili siano mantenute in accordo ad un programma di manutenzione specifico per il luogo d'installazione onde evitare malfunzionamenti.

Si tenga altresì in considerazione che le scale mobili sono installate in ambiente esposto ad intemperie e soggette a vandalismi.

Al fine di ridurre il rischio di malfunzionamento si raccomanda d'installare una copertura protettiva (non di nostra fornitura) e interdire l'accesso durante le ore notturne per evitare danni vandalici.

**Vostro progetto: Piazza della Trivulziana - Milano**

## **I. Prezzi e condizioni**

La nostra offerta comprende la consegna in cantiere, l'installazione e la messa in funzione dei materiali, nonché i necessari certificati, secondo quanto descritto nei capitoli precedenti. Valgono i prezzi e le condizioni seguenti:

<b>Prezzo totale IVA inclusa</b>	<b>Euro €</b>	<b>200.540</b>
----------------------------------	---------------	----------------

### **Altre condizioni:**

- **Termine di consegna:** 4 mesi dalla conferma d'ordine.
- **Validità dell'offerta:** 12 settimane dalla data della presente lettera.
- **Pagamento:**

<b>Condizione:</b>	<b>%</b>	<b>Modalità di pagamento:</b>
Firma contratto	30.00	B.B.-R.D: a 30 gg data fattura
Configurazione finale	50.00	B.B.-R.D: a 60 gg data fattura
Ultimazione lavori	20.00	B.B.-R.D: a 90 gg data fattura

**Vostro progetto: Piazza della Trivulziana - Milano**

## **II. Condizioni generali**

### **L'offerta include:**

- Imballo e trasporto franco cantiere in unica rimessa nei termini contrattuali di consegna
- Schemi elettrici
- Montaggio dell'impianto inclusa la manovalanza in aiuto al montatore
- Pulizia ed eventuale lubrificazione degli elementi meccanici principali.
- Regolazioni e prove di funzionamento
- Garanzia 12 mesi (Art 12 delle CONDIZIONI GENERALI DI CONTRATTO DPN148-149-150)

### **L'offerta esclude:**

- Qualsiasi opera muraria
- Mezzi d'opera e ponteggi
- Scarico in cantiere, trasporto dei materiali a piè d'opera con distribuzione ai piani
- Locale di cantiere per stoccaggio e custodia materiali, in prossimità del vano corsa, asciutto e sicuro
- Custodia materiali
- Fornitura di energia elettrica per il montaggio e per la messa in funzione
- Tutto quanto non espressamente indicato in: "L'offerta include"

### **Norme di sicurezza**

La modernizzazione offerta corrisponde ai requisiti stabiliti dalla legislazione vigente.